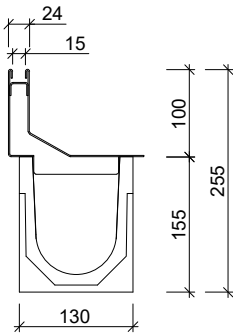




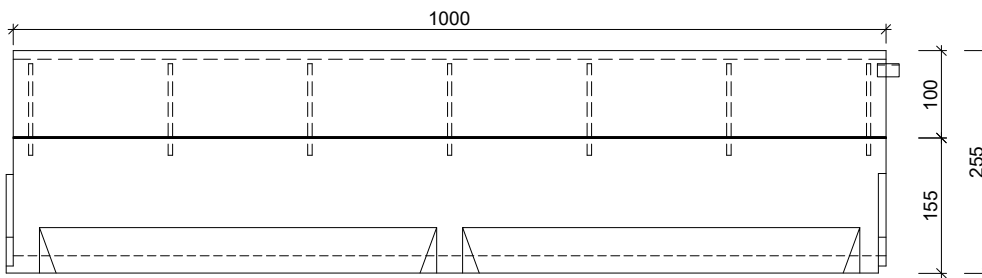
Toepassing:  
Afvoeren van water,

# DRAIN-SLEUFGOTEN U 100 FINETOP Excentrisch

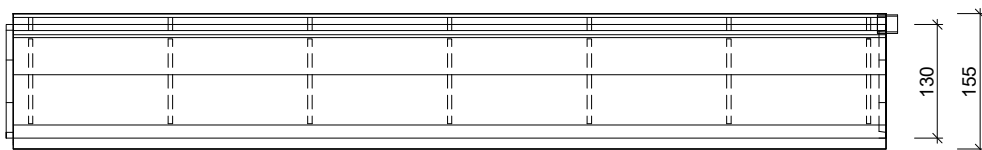
## Vooraanzicht



## zijaanzichten

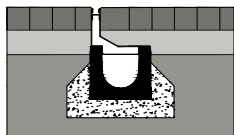


## Bovenaanzicht



### Toebehoren in optie:

- Hoogte opzetstuk variabel  
klantspeifiek 75/125/150mm
- Begin- & eindschot dicht
- begin- & eindschot met  
aansluiting
- Zandvang/afvoerput

Kenmerken	U 100 Finetop Excentrisch	Principe
afmetingen inwendig	100/135/1000mm	 <p>Plaatsingsvoorschriften op aanvraag</p>
afmetingen uitwendig	130/255/1000mm	
materiaal opzetstuk	Cortenstaal of RVS	
materiaal goot	Polymeer beton	
gewicht ondergoot	14 kg	
keur	CE	
belastingsklasse	C250 - D400	
polymeerklasse	1000 kp/cm <sup>2</sup>	

Afmetingen in mm - Wijzigingen voorbehouden