

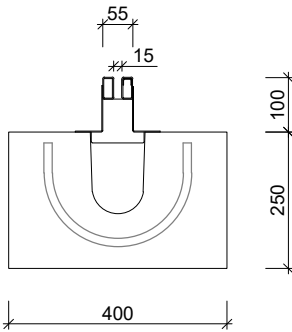
# DRAIN-SLEUFGOTEN Type I

## Gewapende ondergoot Z100 SQUARETOP Centrisch

Toepassing:  
Afvoeren van water,



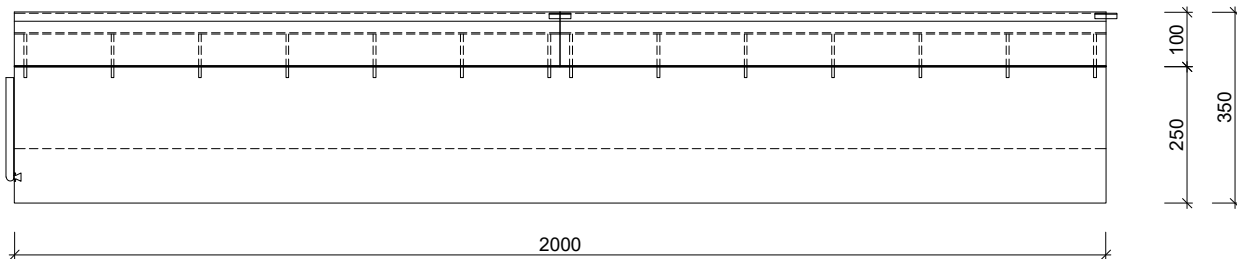
### Vooraanzicht



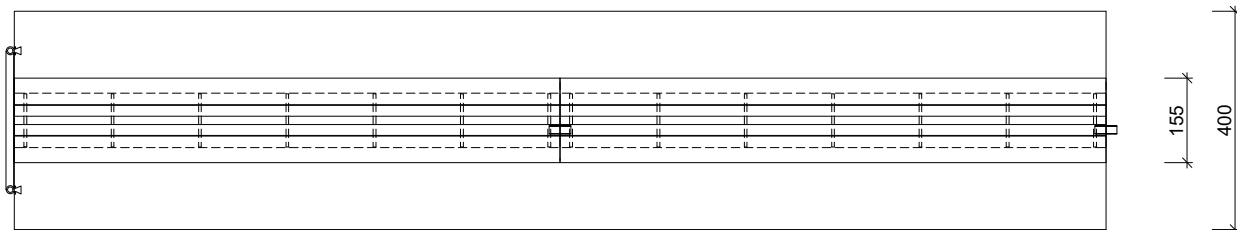
### Toebehoren in optie:

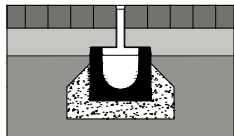
- Hoogte opzetstuk variabel  
klantspeifiek 75/125/150mm
- Begin-& eindschot dicht
- begin-& eindschot met  
aansluiting
- Zandvang/afvoerput

### zijaanzichten



### Bovenaanzicht



Kenmerken	Z100 Squaretop Centrisch	Principe
afmetingen inwendig	100/150/2000mm	 Plaatsingsvoorschriften op aanvraag
afmetingen uitwendig	400/350/2000mm	
materiaal opzetstuk	Cortenstaal of RVS	
materiaal goot	Constructief gewapend beton	
gewicht ondergoot	420 kg	
keur	CE	
belastingsklasse	C250 - D400	
Betonklasse	C45/55	

afmetingen in mm - wijzigingen voorbehouden

o product op verzoek (afname verplicht) / + standaard product / - niet leverbaar