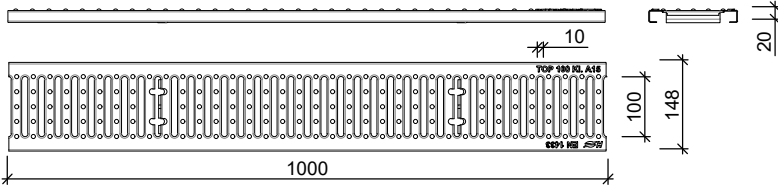


# DRAINROTEN

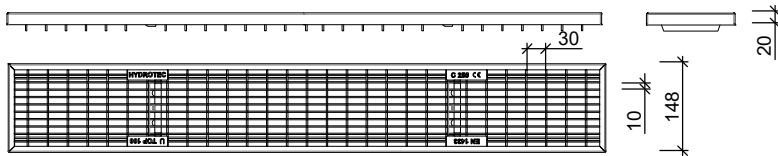
## TOP 100 klasse A/C (C35/45) OPTIES

### Roosters

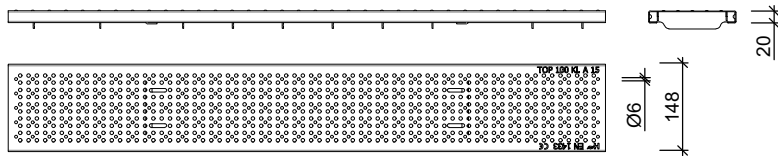
#### Verzinkt sleuvenrooster



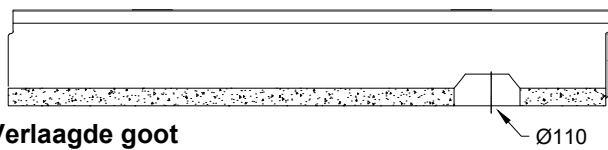
#### Verzinkt mazenrooster



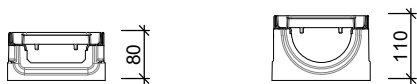
#### Geperforeerd plaatrooster



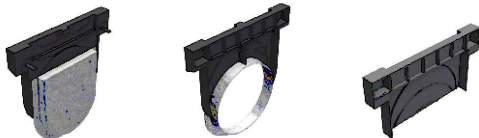
#### Afvoerelement



#### Verlaagde goot



#### Begin-/Eindplaat

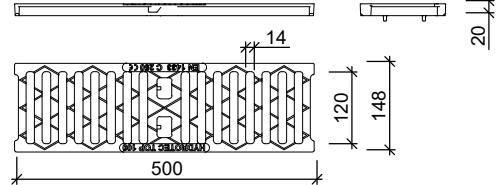


Begin-/Eindplaat Dicht  
PE/plaatstaal  
Hoogte 185-260

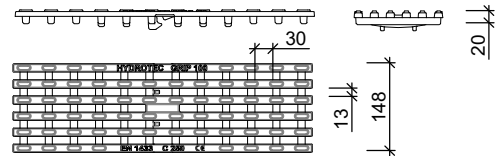
Begin-/Eindplaat Ø110  
PE/plaatstaal  
Hoogte 160-260

Begin-/Eindplaat Dicht  
PE of Gietijzer  
Hoogte 80 - 110

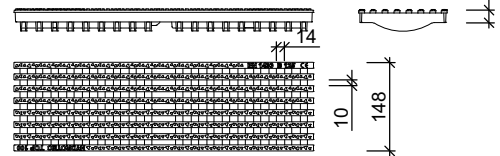
#### Gietijzeren sleuvenrooster



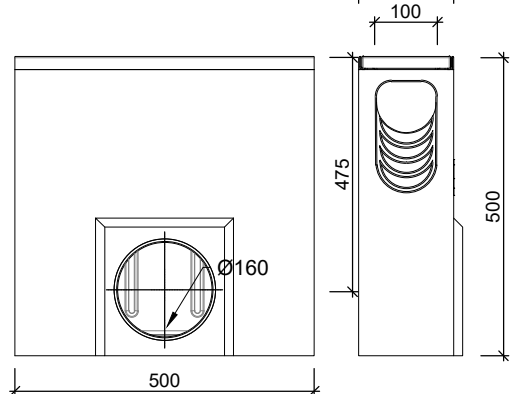
#### Gietijzeren rooster GRIP



#### Kunststofrooster



#### Zandvangput



Kenmerken				TOP 100	Principe
lengte (mm)	type afdekking	Oppervlakte inlaat (cm <sup>2</sup> )	gewicht (kg)	belastingsklasse	<p>Plaatsingsvoorschriften op aanvraag</p>
1000	Verzinkt sleuvenrooster	359	2,1 / 4,3	A15 / C250	
500	Verzinkt sleuvenrooster	180	1,1 / 2,2	A15 / C250	
1000	Verzinkt mazenrooster	900	4,4	C250	
500	Verzinkt mazenrooster	450	2,2	C250	
1000	Geperforeerd plaatrooster	198	2,7 / 4,4	A15 / C250	
500	Geperforeerd plaatrooster	49	1,3 / 2,1	A15 / C250	
500	Gietijzeren rooster	198	3,8	C250	
500	Gietijzeren rooster (GRIP)	198	4,3	C250	
500	Kunststofrooster	180	0,9	B125	
500	Zandvangput		43		

afmetingen in mm - wijzigingen voorbehouden

o product op verzoek (afname verplicht) / + standaard product / - niet leverbaar