

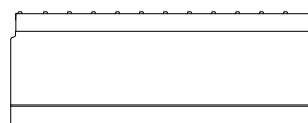
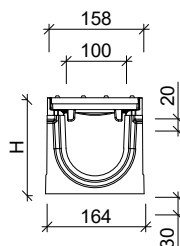
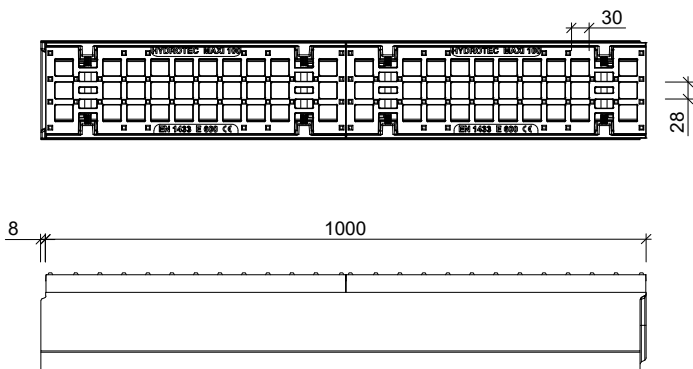
DRAINGOTEN MAXI 100 (C35/45) (EN 1433) E600

Toepassing:
Afvoeren van water,

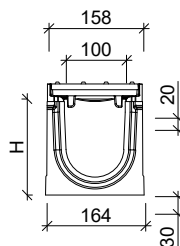
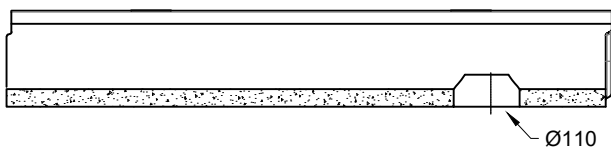


Basiselement lengte 1000

Basiselement lengte 500

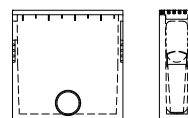


Afvoer element



Toebehoren in optie:

- Verlaagde uitvoering 80mm, 110mm.
- Begin/eindplaat gesloten
- Begin/eindplaat open met aansluit spie
- Ingestorte mof DN100
- Zandvang/afvoerput met vuillemmer uitlaat DN150.



gietijzeren rooster en beschermrand

Kenmerken						MAXI 100	Principe
	lengte (mm)	hoogte inlaat (mm)	hoogte uitlaat (mm)	gewicht (kg)	belastingsklasse		
zonder afschot	1000	160	160	47	E600	<p>Plaatsingsvoorschriften op aanvraag</p>	
	1000	185	185	52,5	E600		
	1000	210	210	46	E600		
	1000	260	260	65	E600		
	500	160	160	23,5	E600		
	500	185	185	26,5	E600		
	500	210	210	22,5	E600		
	500	260	260	32,5	E600		
met afschot	1000	160	165	48,5	E600		
	1000	165	170	49,5	E600		
	1000	170	175	50,5	E600		
	1000	175	180	51	E600		
	1000	180	185	52	E600		
	1000	185	190	53	E600		
	1000	190	195	54,5	E600		
	1000	195	200	55	E600		
	1000	200	205	56,5	E600		
	1000	205	210	58	E600		

afmetingen in mm - wijzigingen voorbehouden

o product op verzoek (afname verplicht) / + standaard product / - niet leverbaar