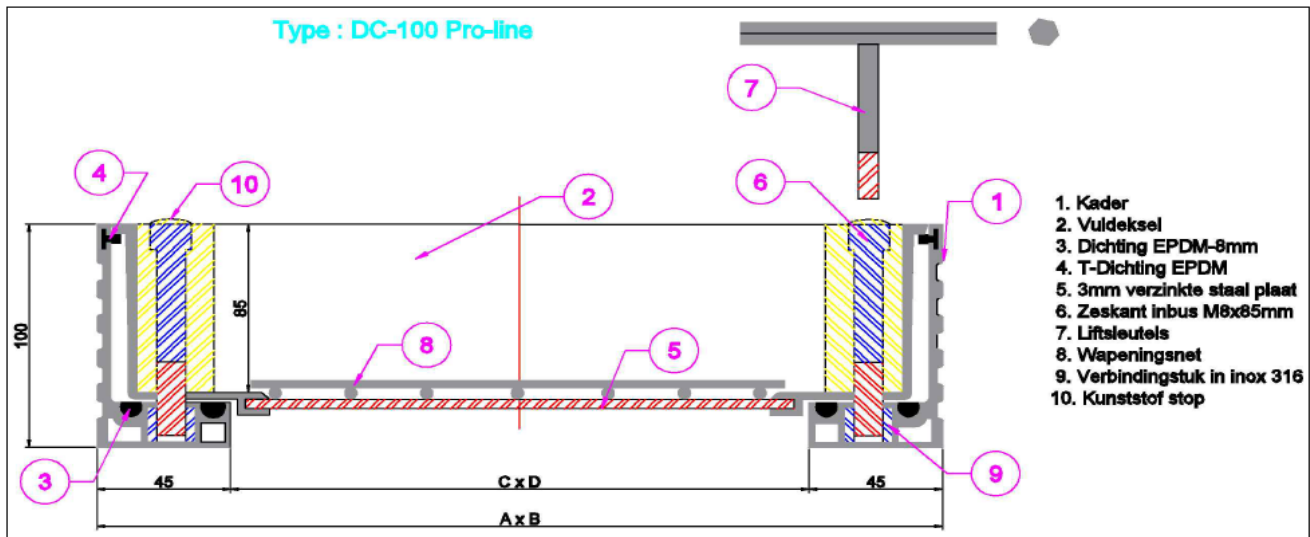


LUIKEN

SVA Tegel/bestratingsluik aluminium type DC PRO-line

Toepassing:

Te plaatsen boven inspectie en controle putjes en dergelijke waarbij het luik bijna onzichtbaar in de bestrating is opgenomen..



Type DC Pro-line

Kenmerken: TYPE DC PRO-LINE

Dagmaat CxD	710x710 mm
Uitwendige maat AxB	800x800 mm
Hoogte	100 mm diepte voor bestrating 80 mm aanbevolen dikte bestrating 60 mm in 2 cm speci
Stankdichte sluiting d.m.v. boutvergrendeling	
EPDM afdichtingsrubber op de bodem en T-rubberafdichting in de zijkant waardoor water-, stank- en gasdicht.	
Inclusief opening- en uitlichtsleutels.	

Materiaal ALUMINIUM

Belasting tot 75 kN (7,5 ton wieldruk) in gevuld toestand 2 cm specie en straatsteen 60 mm ingeveegd met zand