

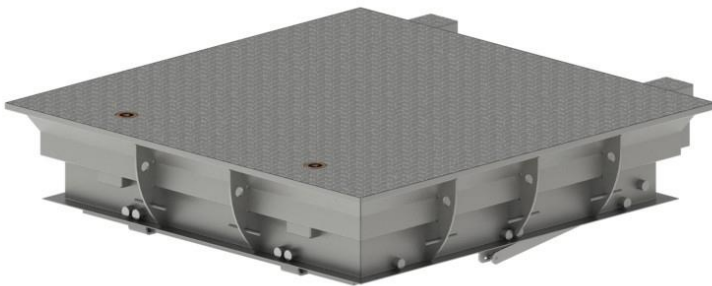
LUIKEN

Aquagate® Instortluik

RVS 304 type IS (C-D-E-F)



Toepassing:
Het type ISD is geschikt voor doorgaand zwaar verkeer, groep 4
Volgens de norm NEN-EN 124



Type IS

Kenmerken

Dagmaat	600x600 mm	800x800 mm	1000x1000 mm	1200x1200 mm
Uitwendige maat	dagmaat + 200 mm			
Hoogte	240 mm			
Scharnierend deksel gemaakt van RVS 304 tranenplaat 4/5,5 mm voorzien van verstevigingsribben (anti inbraak scharnieren)				
RVS knevelsluiting van unieke waterdichte en schroefdraad-loze messing afsluitdop met bajonetsluiting. Daardoor minder vuilgevoelig.				
Koud gevormde luikomranding uit RVS 304, 2 mm voorzien van instortankers.				
U-profiel met neopreen afdichtingsrubber (water-, stank- en gasdicht) in omranding.				
Voorzien van 2 aardingsnokken.				
Voorzien van uitzetstang en dichtvalbeveiliging.				
RVS AISI 316 Gasdrukveer standaard. Trekkraft <23 kg				
Oog t.b.v. hangstol				
Standaard uitvoering is gebeits en gepassiveerd				
Incl. RVS bedieningsleutel				

Opties

Leverbaar met prefab betonomranding
Belastingklasse C250 (ISC), Belastingklasse E600 (ISE) en belastingklasse F900 (ISF)
Veiligheidsrooster in RVS 304 (standaard) of 316 op aanvraag (meestal wettelijke verplicht)
Geheel in RVS 316
Andere dagmaten op aanvraag mogelijk
Meerdere luiken voor grotere dagmaten op aanvraag, waarbij deze zijn voorzien van tussentraversen.