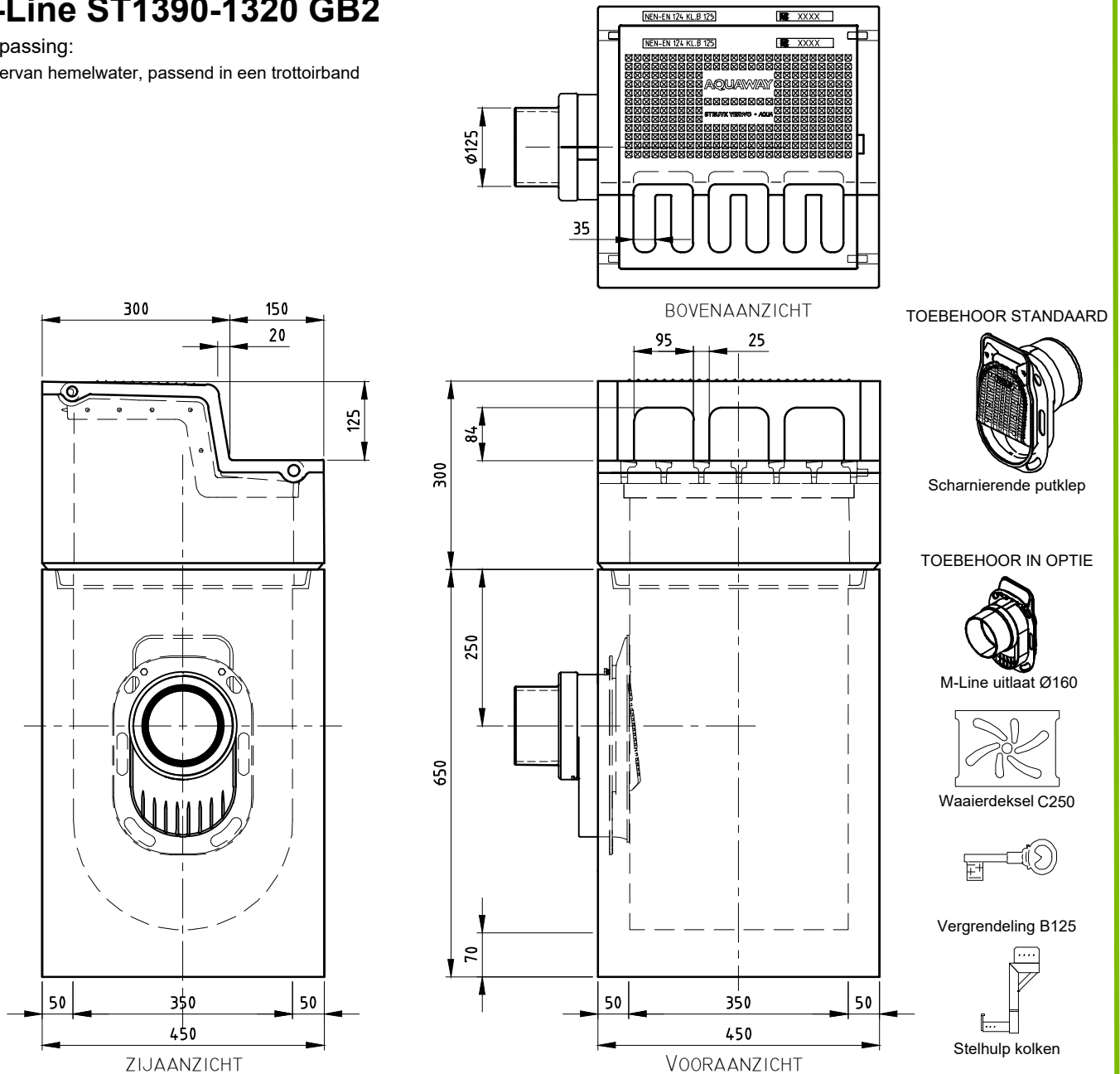


STRAAT-/ TROTTOIRKOLK TWEEDELIG

M-Line ST1390-1320 GB2

Toepassing:

Afvoervan hemelwater, passend in een trottoirband



| Kenmerken | | M-Line ST1390-1320 GB2 | Principe | | | | | | | |
|---|--|------------------------|-------------|--------|-------|--------|-------------------------------------|--|--|--|
| Afmetingen | | 450x450x950 mm | aansluiting | | | | | | | |
| Gewicht | | BS 68 kg / OB 146 kg | | | | | | | | |
| Ø Aansluiting | | DN125/DN160 | voor | achter | links | rechts | | | | |
| Rooster inlaatopeningen | | 420 cm ² | + | + | + | + | | | | |
| Stankslot | | ≥40 mm | | | | | | | | |
| Zandvang | | 27 dm ³ | | | | | | | | |
| Gietijzer kwaliteit rand | | GJL | | | | | | | | |
| Gietijzer kwaliteit rooster | | GJS | | | | | | | | |
| Keur | | KOMO | | | | | | | | |
| Verkeersbelastingsklasse | | C250 | | | | | | | | |
| Materiaal | | beton / GY | | | | | | | | |
| Voor bandprofiel | | 13/15 ; 18,20 ; 28/30 | | | | | | | | |
| afmetingen in mm - wijzigingen voorbehouden | | | | | | | Plaatsingsvoorschriften op aanvraag | | | |

afmetingen in mm - wijzigingen voorbehouden

o product op verzoek (afname verplicht) / + standaard product / - niet leverbaar