

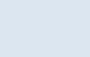




People

	totaal aantal medewerkers	90 FTE
	instroom	12
	uitstroom	10
	man	86%
	vrouw	14%
	ziekteverzuim	7,6%
	norm is	3,0%

Focus op welzijn en gezondheid

- § Uitvoering Periodiek Medisch Onderzoek (PMO)
- § Er worden PBM's ter beschikking gesteld
- § Voorlichting beeldschermwerk, fysieke belasting,...

Safety

ongevalsvrije dagen per 31-12-2020: 1087

- § Safety trainingen/opleidingen
- § Implementatie 8 veiligheidsregels TBS-SVA o.a. veiligheid (onder)aannemers, machineveiligheid, gebruik LTT, verkeersveiligheid.

Kennisontwikkeling in- en extern



Partnerships met externe kennispartners zoals: hogescholen, brancheorganisatie, kunststof-toepassing, hijs- en installatiegereedschappen

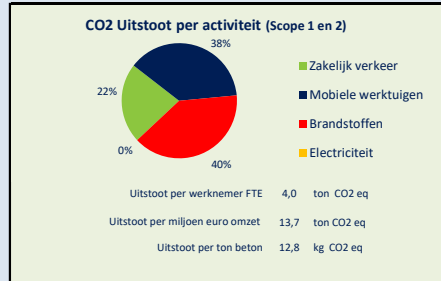
Communicatie

- § Ochtendoverleg
- § Roadshow
- § Nieuwsbrieven (o.a. Corona, CO2)
- § Toolboxmeetings
- § Website TBS-SVA
- § LinkedIn

Invloed op mens en maatschappij

- § CAO voor de Betonproductenindustrie.
- § Toeleveranciers werken volgens vastgelegde fundamentele arbeidsnormen, waarbij zaken als kinderarbeid en mensonterende werkomstandigheden volledig uitgesloten zijn.
- § Risico inventarisaties; continu proces om eventuele verbeterpunten op te sporen.

Planet



Reductiemaatregelen

- § Optimalisatie betonmengsels
- § Energiebesparende bouwkundige aanpassingen
- § Huistransporteurs rijden met Euro 6 motoren
- § Hergebruik gebroken eigen betonpuin
- § Afvalscheiding (*deels uitbesteed*)
- § Gebruik van europallets
- § Vervangen TL- verlichting kantoor / productie door LED
- § Digitaal factureren
- § Overstap van diesel naar propaan tbv verwarming productie
- § Periodieke controle op persluchtlekken

Milieufacts

- § Betonnen afwateringssystemen zorgen voor een veilig transport van afvalwater en dragen zodoende bij aan het voorkomen van ziekten en vervuiling van bodem of oppervlakte water.
- § De producten worden gemaakt van natuurlijke grondstoffen die veelal lokaal, of op redelijke afstand beschikbaar zijn.
- § Groeves waaruit grondstoffen (zand, grind) gewonnen worden, moeten ook weer in een binnen het landschap passende staat teruggebracht worden.
- § Uitlozing binnen het Besluit Bodemkwaliteit (NL BSB); aantoonbaar geen bodem-/oppervlaktewaterverontreiniging
- § Zo veel mogelijk gebruik van milieuvriendelijke (gevaarlijke) hulpstoffen (o.a. ontkistingsolie).
- § Al het materiaal van eindproduct is herbruikbaar/recyclebaar.

Bewust mobiel



Inzicht in verbruik
2 Elektrische leasewagens

CO2 prestatieladder



Realisatie CO2 reductie in 2020 tov 2019 = 7% stijging...rekening houdende met onvoorziene weersomstandigheden (vorstdagen)

Initiatief: Putklep, P-line, Green deal

Meetbaar

Meetbare CO₂ - en milieudoelstellingen
Regelgeving cf. activiteitenbesluit
Milieurondes ihkv ISO 14001



Profit

LEAN Management

- § Continue verbeteren (verbetervoorstellen)
- § 5S
- § SMED
- § OEE
- § Visual Management

Invloed op economische effecten

Allé kosten tbv het product dienen gedurende de gehele levensduur te worden meegenomen. Hiervoor dient dan wel bepaald te worden aan welke technische levensduur rioleringsstelsel moet voldoen. Kosten die hierbij naar voren komen zijn:

- § Investeringskosten;
- § Onderhoudskosten;
- § Vervangingskosten;

Ontwikkeling producten en diensten

- § Samenwerking met universiteiten op gebied van projecten
- § Ontwikkeling P-Line, kolk met ingebouwde putklep
- § Green deal oplossing voor inzameling, breken, zuivering en hergebruik van vrijgekomen kolken en putafdekkingen.

Duurzaam inkopen



Inkoop groene stroom

Certificeringen

