

Visuele weergave van de werking van de Cycloon filterput kolk.



Cycloon filterput kolk. Speciaal ontwikkeld om vervuiling uit infiltratiesystemen te houden en oppervlakte- en grondwater schoner te houden.

Tekst | Susan Peek Beeld | TBS-SVA

Zorgzaam afwateren is onze prioriteit

Het is ongetwijfeld niemand ontgaan: ons klimaat verandert dusdanig, dat het absoluut nodig is om maatregelen te nemen. De grote, langdurige droogtes tegenover de enorme stortbuien waardoor enorme wateroverlast ontstaat, vragen om passende oplossingen in onder andere waterafvoer, waterbuffering en infiltratie. "Maar dan wel op een verantwoorde manier, met betere producten die een zuiverende werking hebben zodat ons oppervlakte- en grondwater schoner blijft", zegt Willy Bruckers, commercieel directeur van TBS-SVA Groep.



Mini Rain Garden. Een bak van gewapend beton met planten erin, die niet alleen als verkeersremmer kan werken, maar tevens als vergroener.

Hij constateert dat er veel aandacht is voor infiltreren en bufferen, maar vindt dat er niet altijd de juiste producten worden aangeboden in de markt. "Er is bijna geen oog voor de vervuiling die men infiltreert", zegt Bruckers. "En precies daar willen wij het verschil maken."

KLIMAATADAPTIEVE PRODUCTEN

TBS-SVA is bezig met de ontwikkeling van een compleet assortiment klimaatadaptieve producten. "Omdat -als we het blijven doen zoals vandaag- dit de saneringsplekken worden van de toekomst", zegt Bruckers. "Want het is bizar hoe vuil ons zogenaamde 'schone' regenwater is nadat het op de openbare infrastructuur is gevallen. En van dat water wordt vaak ons

uiteindelijke drinkwater gemaakt! Met onze innovatieve producten willen we voorkomen dat verontreinigd water in de openbare ruimte terecht komt en zorgen we voor een veilig nu en een schonere toekomst."

Bruckers noemt enkele voorbeelden van klimaatadaptieve producten die het bedrijf ontwikkeld heeft.

CYCLOON FILTERPUT KOLK

"Onze Cycloon filterput kolk is speciaal ontwikkeld om vervuiling uit infiltratiesystemen te houden en oppervlakte- en grondwater schoner te houden. Op deze kolk kunnen drie traditionele kolken -uitgerust met een grof filter- aangesloten worden. Het water gaat als

een cycloon door het fijnmazige filter, waarbij het schone water dankzij middelpuntvliedende kracht naar de schoonwaterafvoer gaat, die aangesloten kan worden op een willekeurige infiltratievoorziening, en het vuile water wordt afgevoerd naar het vuilriool."

'Drie sterke merken waarbij volop sprake is van kruisbestuiving binnen de afwateringsmarkt'

COOL CITY DRAINGOOT

"Verder ontwikkelden we de Cool City Draingoot. Dat is een nieuwe vorm van waterbuffering, afwatering en/of infiltratie waar-

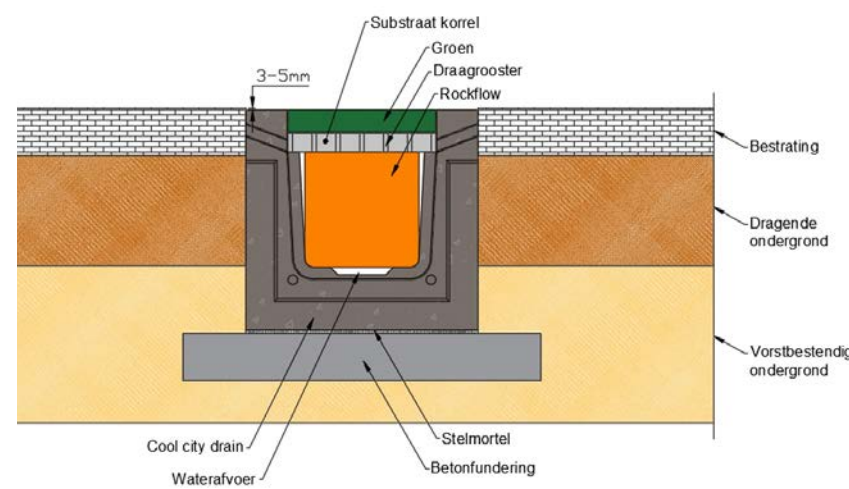
bij vergroening en verkoeling van de binnenstad centraal staat." Bruckers legt uit dat het product eenvoudig te plaatsen is, weinig onderhoud vergt en bestand is tegen wielbelasting dankzij de dragende roosterconstructie. "Maar bovenal is het een klimaatneutrale oplossing in binnenstedelijke gebieden: het is beheersbaar groen die hittestress in een verstedelijkte omgeving positief kan beïnvloeden en daarnaast zorgt voor het vertraagd afvoeren en/of infiltreren van gezuiverd regenwater op locatie."

MINI RAIN GARDEN

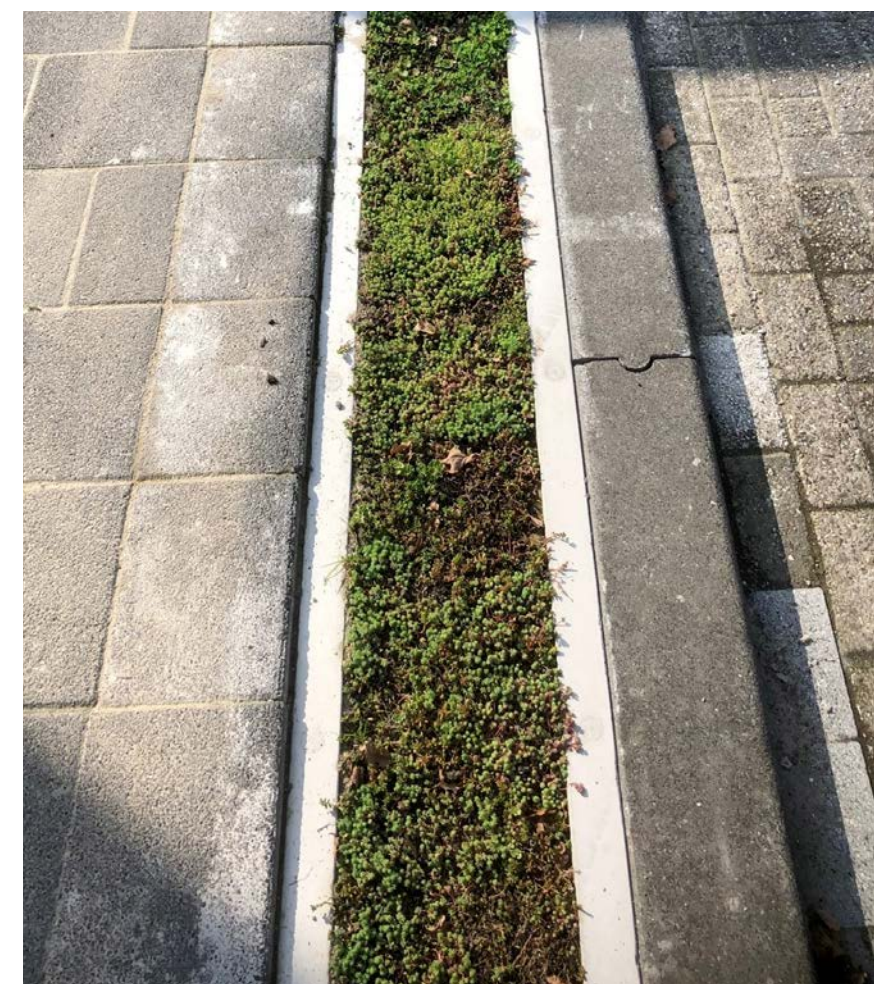
"Eén van de meest recente ontwikkelingen is onze Mini Rain Garden. Een bak van gewapend beton met planten erin, die niet alleen als verkeersremmer kan werken, maar tevens als vergroener. Het substraat dat onder de planten zit, heeft een zuiverende werking door middel van toevoeging van kool. Het gezuiverde water dat daar doorheen is gegaan kan via een infiltratieleiding naar een wadi of dergelijke afgevoerd worden."

KRUISBESTUIVING

"Wij voelen ons verantwoordelijk en maken van zorgzaam afwateren onze prioriteit", zegt Bruckers. "Een mooie missie, die helaas hard nodig is. Sinds de fusie van TBS en SVA in 2020, is er al volop sprake van kruisbestuiving binnen de afwateringsmarkt en hebben we dit soort mooie innovatieve producten kunnen ontwikkelen. Met de recente overname van IE Systems is daar nog een expertise bijgekomen: de rioleringsmarkt." IE Systems is gespecialiseerd in baanbrekende oplossingen bij rioleringsproblemen, zoals een luchtinblaassysteem ten behoeve van H2S-bestrijding en de gepatenteerde ontluuchtings-/afvoer kanteldekseksels. "Het bedrijf past bij ons, we zitten vaak bij dezelfde opdrachtgevers en kunnen op deze manier nog beter onze krachten bundelen en elkaar versterken." Met de combinatie van deze drie sterke merken zorgt de TBS-SVA Groep ervoor dat hun klanten de juiste en meest passende oplossingen aangeboden krijgen voor een goed afwaterings- én rioleringsstelsel. ■



Visuele weergave van de werking van de Cool City Drain. Het substraat dat onder de planten zit, heeft een zuiverende werking door middel van toevoeging van kool.



Cool City Draingoot. Een nieuwe vorm van waterbuffering, afwatering en/of infiltratie waarbij vergroening en verkoeling van de binnenstad centraal staat.